

永平寺に育まれた

永和住宅(株)



自然素材と自然エネルギーとの調和

永和住宅の白樺並木展示場は福井の様々な気象条件に対応した家造りを提供しています。

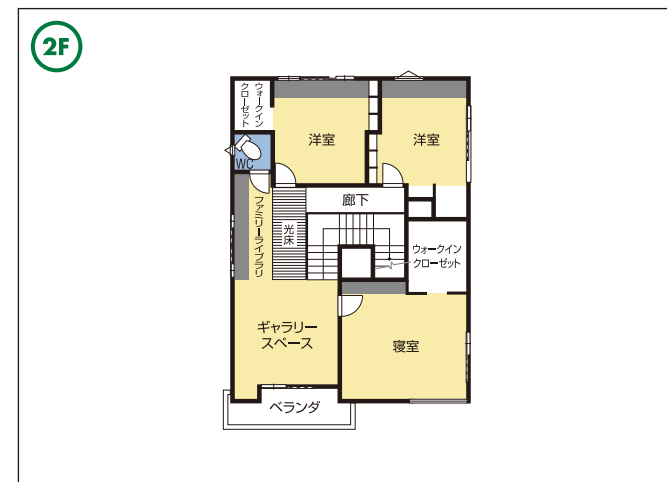
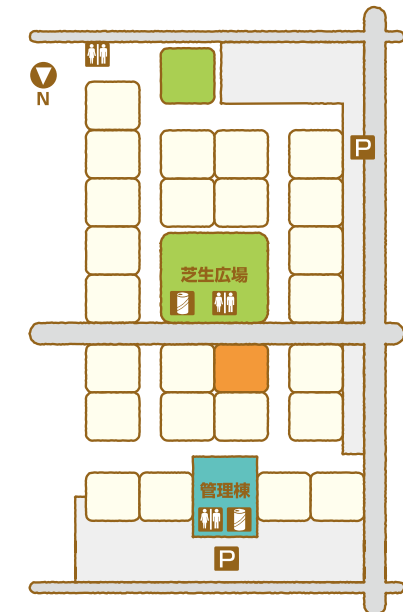
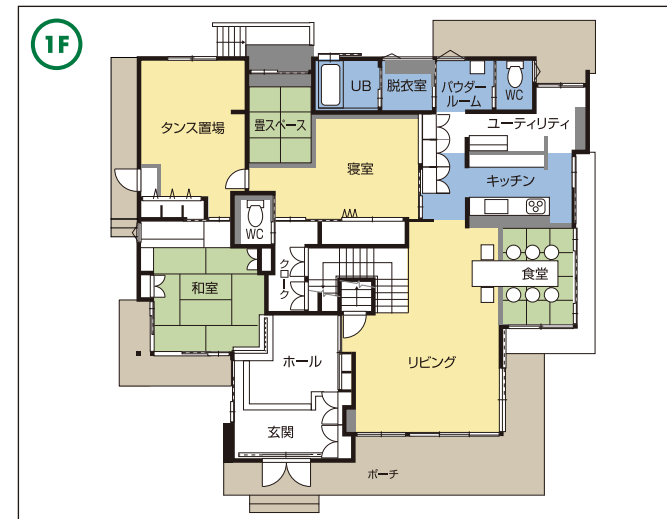
災害時に家族の避難場所となる防災シェルター。盗難防止のための防犯ガラス。地震・雪害に強い耐震5倍・積雪2 m 保証。希薄な家族関係をつくらない快育ハウスの提案。冬の寒さに負けない薪ストーブや二重窓で防寒対策。豊富な自然エネルギーを取り入れる太陽光発電や自然素材をふんだんに活用したデザインなど、他にも様々な提案がございます。福井に合った福井ならではの家造りを提案致します。



- 工 法：在来軸組工法
- 1階床面積：152.78㎡
- 2階床面積：85.71㎡
- 延床面積：238.49㎡
- 施工面積：270.87㎡

家の森展示場 / 0776-41-4177 URL <http://www.eiwahome.co.jp>
E-mail info@eiwahome.co.jp

永和住宅株式会社 本社 / 福井市問屋町4-620 TEL.0776-21-7788



MEMO
