

家は、性能。

一条工務店



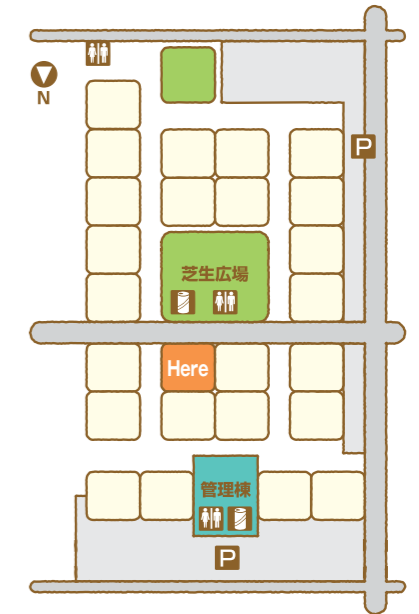
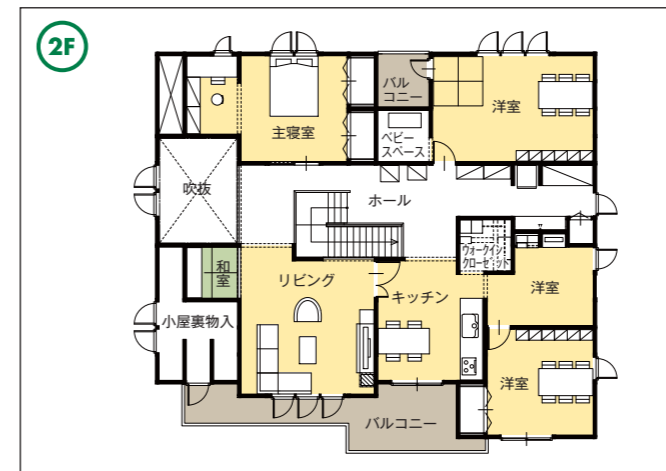
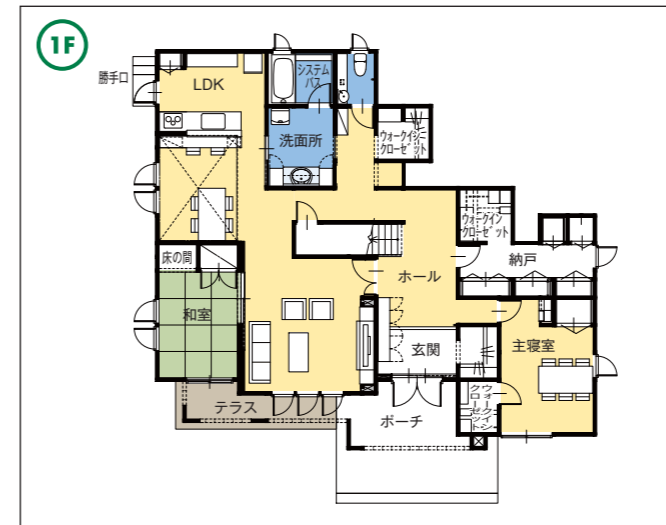
### 明るく爽やかな 南欧風デザインの住まい

美しい経年変化を想わせるオールドテラコッタ瓦、小窓付きバルコニー、彫りの深いアーチウォールやフラワーボックス。真っ白な外観にさりげないアクセントを添え、外観を引き立てています。そして室内は、メイプル材のフローリング、ムクのパイン材で仕上げられた壁を用いた、シンプルさと木の温かみを感じられる空間となっています。性能においては、一条工務店独自の「I-HEAD構法」の採用により、快適・省エネ・安全性能を高いレベルで実現。超気密断熱 + 全館床暖房で快適な住まいをご提案します。ぜひ、展示場で実際にご覧ください。



- 工法：木造軸組工法(I-HEAD構法)
- 1階床面積：141.19㎡
- 2階床面積：146.98㎡
- 延床面積：288.17㎡
- 施工面積：341.18㎡

家の森展示場 / **0776-41-8111** URL <http://ichijo.jp>  
 E-mail [fukuienomori@ichijo.co.jp](mailto:fukuienomori@ichijo.co.jp)  
 株式会社 一条工務店 本社 / 東京都江東区木場 5-10-10



MEMO

---

---

---

---

---

---

---

---

---

---