



良縁はリョーエンからはじまります。
リョーエンホーム
 重量鉄骨造の住まい



二世帯住宅モデル



重量鉄骨がつなぐ二世帯の住まい

遮音性が高く静かで穏やかな重量鉄骨の住まいは、二世代のプライバシーをしっかりと確保してくれます。ゆとりのある自由空間とラーメン構造で地震や積雪に対する強さと安心感を持ちあわせています。三階建てや大空間を可能にするのは、重量鉄骨ならではの。ホームエレベーター付きで移動も楽々の「ウルバーノ」は、二世代の暮らしをつないでくれます。

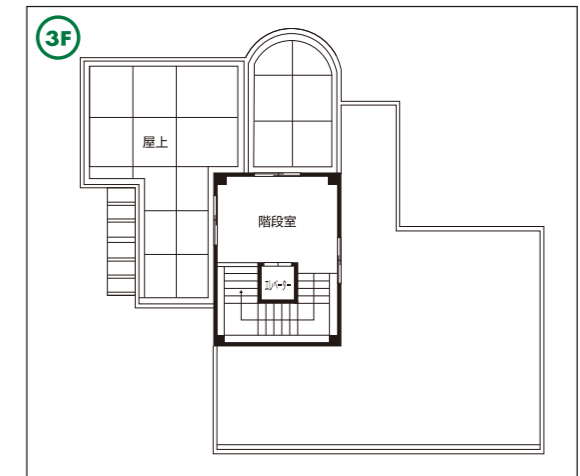
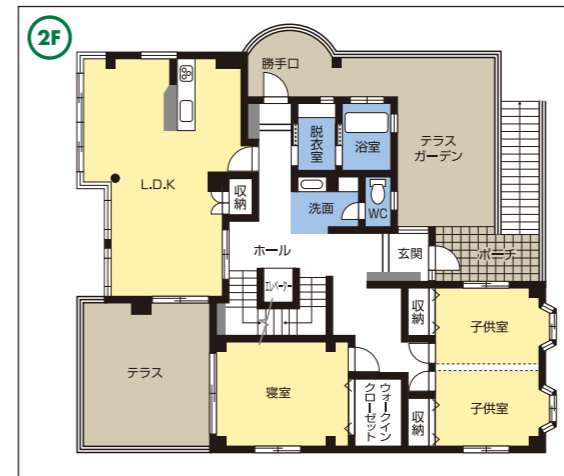
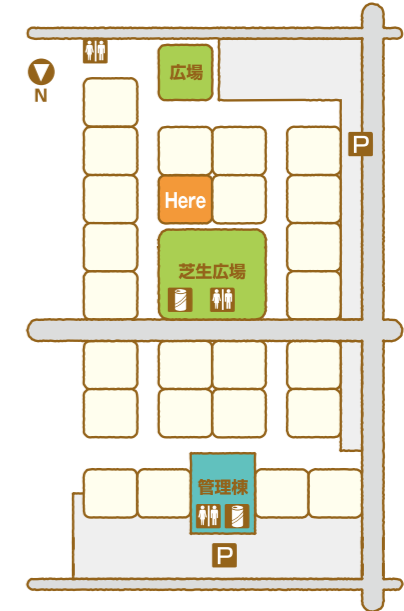
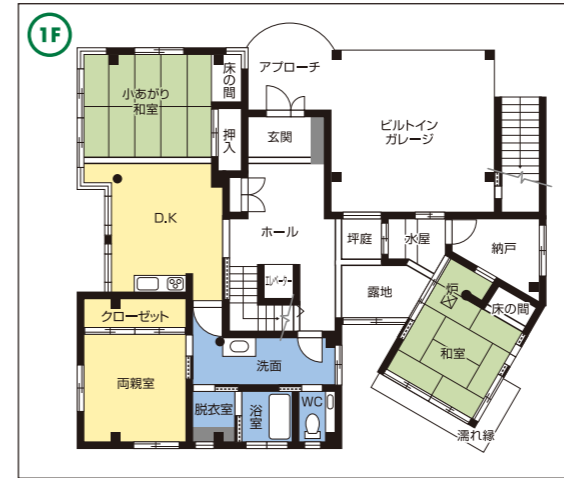


- 工 法：重量鉄骨工法
- ペントハウス：23.68㎡
- 1階床面積：151.05㎡
- 2階床面積：130.67㎡
- 延床面積：305.40㎡
- 施工面積：455.50㎡

家の森展示場 / **0776-41-7200**

URL <http://www.ryoen.co.jp>
 E-mail home@ryoen.co.jp

リョーエン株式会社 本社 / 福井市開発5丁目1905番地 TEL.0776-57-1500



MEMO

